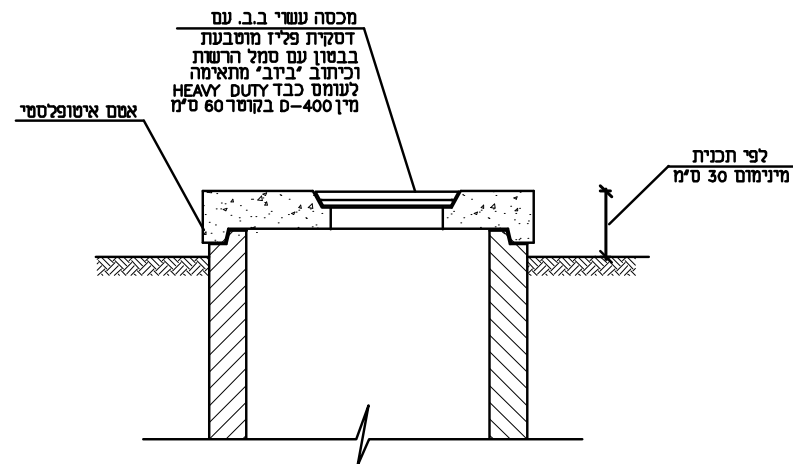
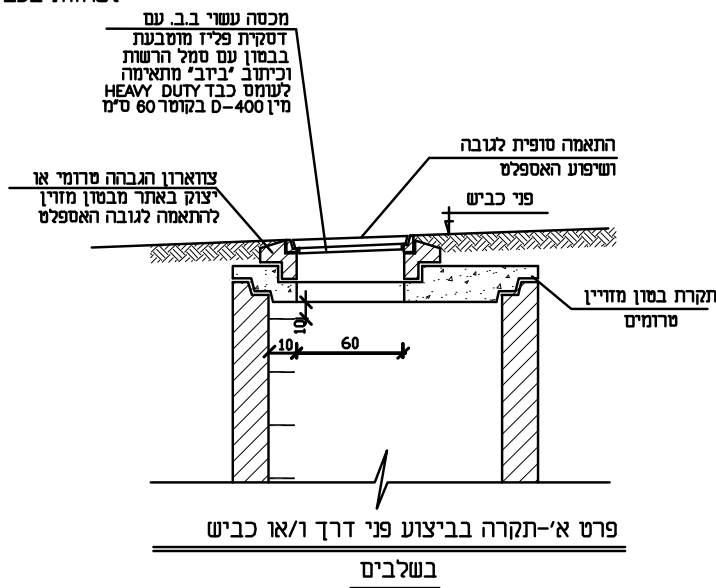


פרט ד' - תקרת קונוס
לשרחות בכבישים



פרט ב'-תקרת כובע
בשטח פתוח

חערות

1. המכסים לתאי ביקורת יהיו בקוטר 0.60 מ'.
2. בשטחים פתוחים יהיו פני המכסה אופקיים, בכבישים ובמדרכות יבוטנו המכסים בשיפוע הדרוש כך שפניהם יתאימו בדיוק לפני הכביש או המדרכה. לאחר גמר העבודה ולפני מסירת העבודה למזמין יצבעו כל חלקי היציאה בצבע ביטומני.
3. כל התקרות והמכסים במדרכות, בשטח פתוח, בכבישים יהיו ממין D-400 ס'מ אלא אם מצוין אחרת בתכנית.
4. המכסים בכבישים ובמדרכות יהיו עשויים שלוש חלקים על מנת לאפשר התאמתם לפני השטח הסופיים, המכסים בשטח פתוח יהיו משני חלקים (מסגרת הפתח יצוקה בתקרה).
5. מכסים יהיו ב.ב. בקוטר 60 ס'מ מין D-400 (מתאים לעומס בדיקה 400 ק"ג) לפי ת.י. 489, חלק 124-1994 EN עם נעילה ועם הטבעת פלסטיק פליז במרכז המכסה עם סמל הרשות ועם יעד התא או יציאת כמפורט בתכנית, מפרטים וכתבי הכמויות.
6. בתאים בקוטר 100-125 ס'מ ובעומק מעל 2.50 מ' בכבישים ניתן לבצע תקרת קונוס.

שוורץ אריה
מהנדסים יועצים
לביצוע

תאריך 22.03.11

שוורץ אריה
מהנדסים יועצים
ב"ש - יחידה הנחלות 4 מל: 08-6285202, 08-6285202
e-mail: as@as-eng.com

| | | |
|------------|---------------|-----------|
| שם תוכנית | תיקורת ומכסים | ללא קנ"מ. |
| מס' תוכנית | בתאי ביקורת | 201G |
| תאריך | 26.03.08 | |